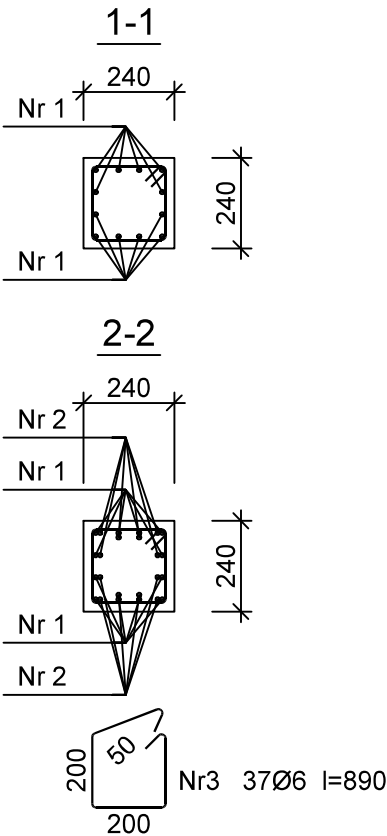
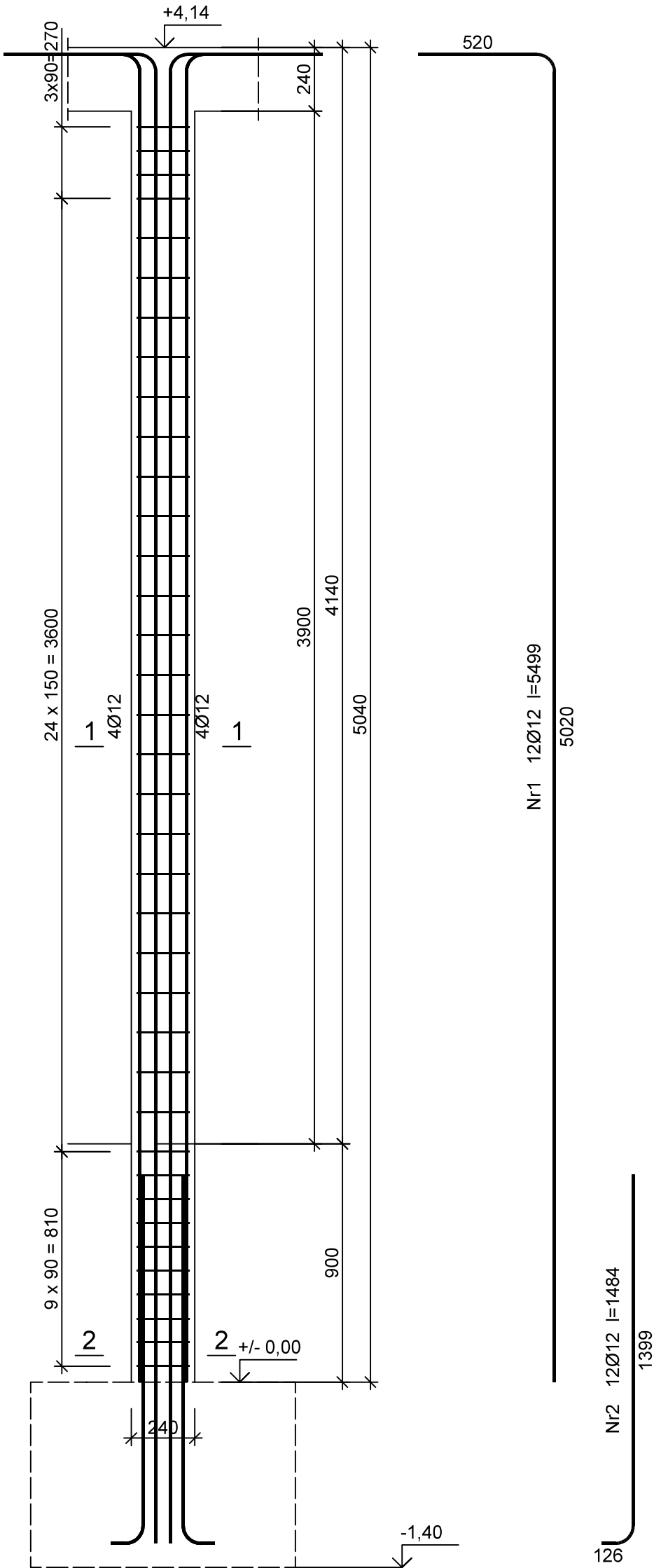


Słup S-1.1 szt. -9



Wykaz zbrojenia

Nr pręta	Średnica [mm]	Długość [mm]	Liczba [szt.]	Długość całkowita [m]	
				St0S-b	34GS
				Ø6	Ø12
dla jednego słupa					
1	12	5499	12		65,99
2	12	1484	12		17,81
3	6	890	37	32,93	
Długość całkowita wg średnic [m]				33,0	83,7
Masa 1mb pręta [kg/mb]				0,222	0,888
Masa prętów wg średnic [kg]				7,3	74,3
Masa prętów wg gatunków stali [kg]				7,3	74,3
Masa całkowita [kg]				82	

Beton	C25/30 (B30)
Stal	34GS
	St0S-b
Otulina	c _{nom} =15+5=20 mm

UMIĘTNOŚĆ PRACOWNI PRACOWNIA PROJEKTOWA M E D E S 86-005 Białe Błota ul. Centralna 20 tel/mobil 694424455 JEDNO Z CZĘŚCI BEZ ZGODY AUTORA SA ZABRONIONE (Dz.U.24.1994 poz.83 art.115-118)	PRACOWNIA PROJEKTOWA M E D E S		Nr rysunku
	86-005 Białe Błota ul. Centralna 20 tel/mobil 694424455		K34
	BRANŻA	KONSTRUKCJA	DATA
	TYTUŁ RYSUNKU	SŁUP S-1.1	14.08.2023
	INWESTYCJA	Budowa budynku Collegium Anatomicum na dz. o nr ew. 38/43 w Elblągu przy ul. Lotniczej, obr. 23	
	INWESTOR	Akademia Medycznych i Społecznych Nauk Stosowanych w Elblągu ul. Lotnicza 2, 82-300 Elbląg	SKALA 1:20
	FUNKCJA	IMIĘ I NAZWISKO	PODPIS
	PROJEKTOWAŁ	mgr inż. Sławomir Śnieg uprawnienia bez ograniczeń w specjalności konstrukcyjno-budowlanej	
		NR UPRAWNIEN KUP/0118/PWOK/12	
	SPRAWDZAŁ	mgr inż. Mirosława Piłarska uprawnienia konstrukcyjno-inżynierskie	
		NR UPRAWNIEN 472/68	